

Tabulka místností 1.PP			
Č.	Název místnosti	Plocha (m2)	Materiál podlahy
0.01	Chodba, schodiště	48,47	---
0.02	Výťah	3,12	---
0.03	Šatna	10,07	---
0.04	Šatna	9,70	---
0.05	Předsíň	3,96	---
0.06	Předsíň	2,05	---
0.07	WC	1,93	---
0.08	WC	1,95	---
0.09	WC	1,66	---
0.10	Sauna	5,50	---
0.11	Ochlazovna	10,08	---
0.12	Odpočívárna	21,46	---
0.13	Sauna	5,63	---
0.14	Ochlazovna	9,38	---
0.15	Odpočívárna	20,70	---
		155,66 m ²	

O01 Okna plastová s izolačním dvojsklem
O02 Okna hliníková s izolačním dvojsklem.
D01 - D06 Vstupní dveře - Plastové s izolačním dvojsklem / izolační výplň
D07 Dvoukřídla vrata, kovová, přístup do strojovny VZT

Legenda materiálů

	Obvodové stěny haly - sendvičové panely tl. 260 mm s tepelnou izolací z EPS tl. 80 mm
	Prostý beton
	Zdivo z keramických tvárnic Porotherm
	Rostlý terén
	Tepelná izolace

POZNÁMKY - OBECNĚ

- Studie je zpracována pro potřeby zadavatele a není určena pro účely stavebního povolení nebo realizace stavebních opatření.

- Všechna navržená opatření vychází z požadavků zadavatele.

- Veškeré jmenované výrobky, materiály, uvedení výrobců a jejich konkrétních označení prvků, jsou uvedeny jako referenční. Při výstavbě lze použít odlišné výrobky a materiály, které však musí splňovat požadované vlastnosti a musí být odsouhlaseny investorem, projektantem a zpracovatelem energetického posouzení. Zároveň veškeré práce a dodávky budou splňovat obecně technické požadavky na výstavbu, závazné technické normy a stavební zákon.

- Ve studii se mohou vyskytovat odchylky od skutečných rozměrů, v rámci studie nebyl objekt zaměřen, vycházelo se z původní projektové dokumentace. V dalším stupni projektové dokumentace je nutné překontrolovat všechny návaznosti a rozměry a skladby konstrukcí.

- Navržená opatření byla vyprojektována na základě provedené prohlídky objektu, závěru energetického posouzení, požadavků investora, podkladů a informací, které byly k dispozici při zpracování studie.

- V projektové studii se vycházelo z dostupných podkladů jako původní projektová dokumentace, Dále informace, které byly za běžných okolností viditelné a pro zhotovitele studie přístupné za rozumných podmínek v době prohlídky. Veškeré informace je nutné v dalším stupni dokumentace ověřit.

AKCE

Snížení energetické náročnosti objektů Sušil v Bystřici pod Hostýnem

VYPRACOVAL
Ing. Pavel Kuča
Majerského 2032/9
149 00 Praha 11 - Chodov

STÁVEBNÍK
Město Bystřice pod Hostýnem
Masarykovo nám. 137, 76861 Bystřice pod Hostýnem

STUPEŇ PROJEKTOVÉ DOKUMENTACE
PROJEKTOVÁ STUDIE

ŘEŠENÁ ČÁST PROJEKTOVÉ DOKUMENTACE

Sportovní hala

MÍSTO STAVBY

parc.č. 3267, k.ú.: Bystřice pod Hostýnem (617113)
Fryčajova č.p. 901, 768 61 Bystřice pod Hostýnem

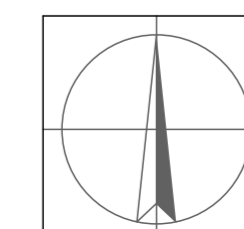
VYPRACOVAL ING. PAVEL KUČA

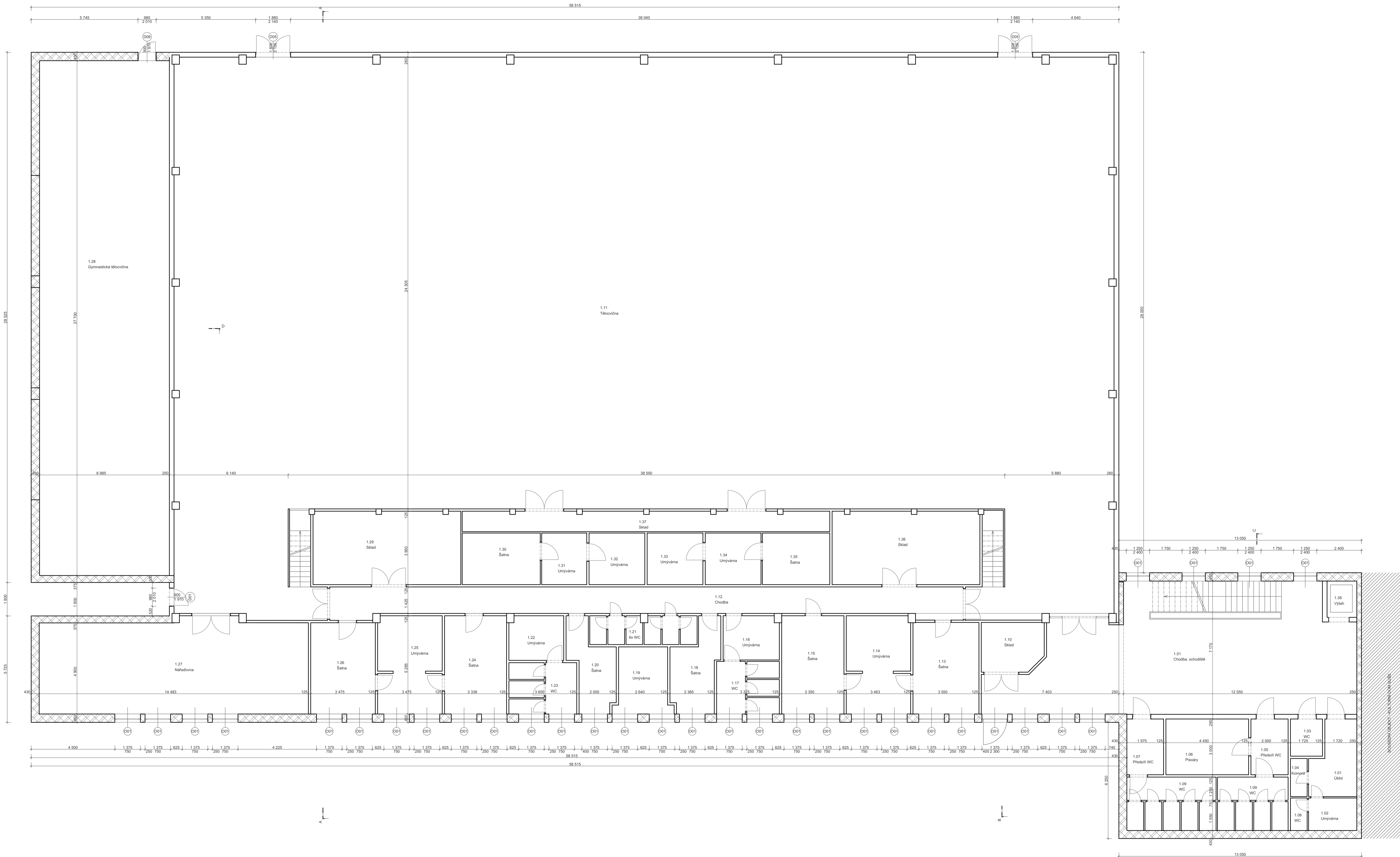
ZODP. PROJEKTANT -

NÁZEV VÝKRESU / ČÁSTI
PŮDORYS 1. P.P.

FORMÁT	DATUM	STUPEŇ	Č. ZAKÁZKY
A2	06/2026		2026024

MĚŘÍTKO	Č. VÝKRESU
1:100	D.1.1-01





Tabulka místnosti 1.NP			
Č.	Název místnosti	Plocha (m ²)	Materiál podlahy
1.01	Chodba, schodiště	117,23	---
1.01	Uklid	9,11	---
1.02	Umývárna	4,54	---
1.03	WC	3,58	---
1.04	Komora	1,85	---
1.05	Předsíň WC	6,13	---
1.06	Pisolány	13,35	---
1.07	Předsíň WC	6,06	---
1.08	WC	1,58	---
1.09	WC	24,73	---
1.10	Sklad	8,68	---
1.11	Tělocvična	1 314,20	---
1.12	Chodba	60,35	---
1.13	Šatna	17,48	---
1.14	Umývárna	18,02	---
1.15	Šatna	17,70	---
1.16	Umývárna	7,10	---
1.17	WC	9,55	---
1.18	Šatna	10,65	---
1.19	Umývárna	9,87	---
1.20	Šatna	9,53	---
1.21	6x WC	8,95	---
1.22	Umývárna	6,98	---
1.23	WC	10,07	---
1.24	Šatna	17,64	---
1.25	Umývárna	18,10	---
1.26	Šatna	17,06	---
1.27	Nářadovna	72,24	---
1.28	Gymnastická tělocvična	193,48	---
1.29	Sklad	31,28	---
1.30	Šatna	11,66	---
1.31	Umývárna	6,73	---
1.32	Umývárna	8,33	---
1.33	Umývárna	8,33	---
1.34	Umývárna	8,33	---
1.35	Šatna	10,06	---
1.36	Sklad	31,28	---
1.37	Sklad	21,49	---
1.38	Výtah	3,40	---
		2 146,70 m ²	

OO1 Okna plastová s izolačním dvojsklem
 OO2 Okna hliníková s izolačním dvojsklem
 D01 - D06 Vstupní dveře - Plastové s izolačním dvojsklem / izolační výplní
 D07 Dvoukřídlá vrata, kovová, přístup do strojovny VZT

Legenda materiálů

	Obvodové stěny haly - sendvičové panely tl. 260 mm s tepelnou izolací z EPS tl. 80 mm
	Prostý beton
	Zdivo z keramických tvárnic Porotherm
	Rostlý terén
	Tepelná izolace

POZNÁMKY - OBECNÉ

- Studie je zpracována pro potřeby zadavatele a není určena pro účely stavebního povolení nebo realizace stavebních opatření.
- Všechna navržená opatření vychází z požadavků zadavatele.
- Veškeré jmenované výrobky, materiály, uvedení výrobců a jejich konkrétních označení prvků, jsou uvedeny jako referenční. Při výstavbě lze použít odlišné výrobky a materiály, které však musí splňovat požadované vlastnosti a musí být odsouhlaseny investorem, projektantem a zpracovatelem energetického posouzení. Zároveň veškeré práce a dodávky budou splňovat obecné technické požadavky na výstavbu, závazné technické normy a stavební zákon.
- Ve studii se mohou vyskytovat odchylky od skutečných rozměrů, v rámci studie nebyl objekt zaměřen, vycházelo se z původní projektové dokumentace. V dalším stupni projektové dokumentace je nutné překontrolovat všechny návaznosti a rozměry a skladby konstrukcí.
- Navržená opatření byla vyprojektována na základě provedené prohlídky objektu, závěrů energetického posouzení, požadavků investora, podkladů a informací, které byly k dispozici při zpracování studie.
- V projektové studii se vycházelo z dostupných podkladů jako původní projektová dokumentace. Dále informace, které byly za běžných okolností viditelné a pro zhotovitele studie přístupné za rozumných podmínek v době prohlídky. Veškeré informace je nutné v dalším stupni dokumentace ověřit.

AKCE

Snížení energetické náročnosti objektů Sušil v Bystřici pod Hostýnem

VYPRACOVAL
 Ing. Pavel Kuča
 Mlýnského 2032/9
 149 00 Praha 11 - Chodov

STAVEBNÍK
 Město Bystřice pod Hostýnem
 Masarykovo nám. 137, 768 61 Bystřice pod Hostýnem

STUPĚŇ PROJEKTOVÉ DOKUMENTACE
 PROJEKTOVÁ STUDIE

ŘEŠENÁ ČÁST PROJEKTOVÉ DOKUMENTACE
Sportovní hala

MÍSTO STAVBY
 parc.č. 3267, k.ú.: Bystřice pod Hostýnem (617113)
 Fryčajova č.p. 901, 768 61 Bystřice pod Hostýnem

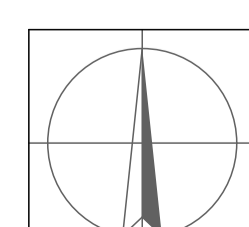
VYPRACOVAL
 ING. PAVEL KUČA

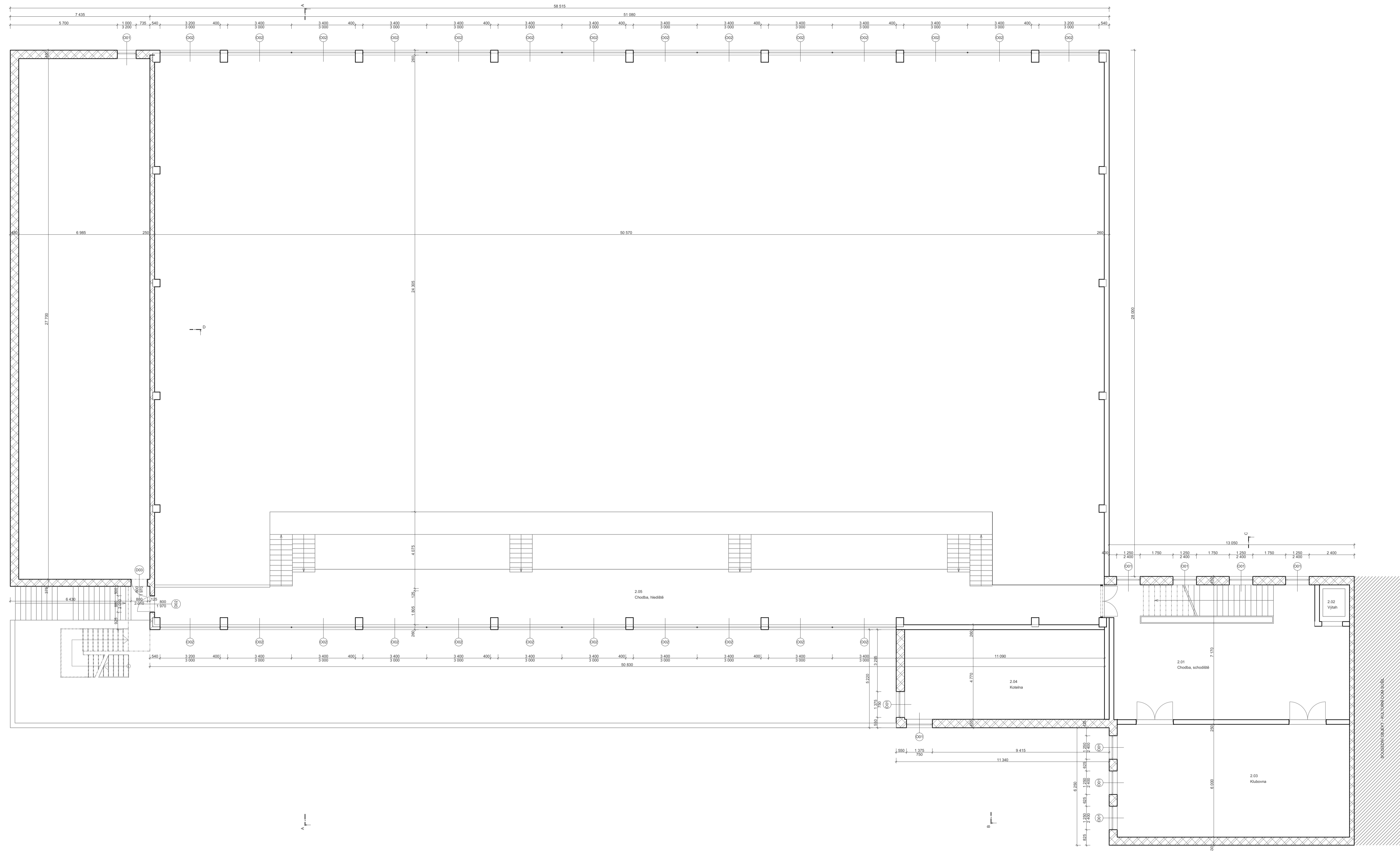
ZODP. PROJEKTANT
 -

NÁZEV VÝKRESU / ČÁSTI
PŮDORYS 1. N.P.

FORMÁT
 DATUM 06/2026
 STUPĚŇ
 Č. ZAKÁZKY 2026024

MĚŘÍTKO
 1:100
 Č. VÝKRESU D.1.1-02





Tabulka místností 2.NP			
Č.	Název místnosti	Plocha (m2)	Materiál podlahy
2.01	Chodba, schodiště	86,96	---
2.02	Výťah	3,40	---
2.03	Klubovna	75,62	---
2.04	Kotelna	50,75	---
2.05	Chodba, hlediště	255,07	---
		471,80 m ²	

O01 Okna plastová s izolačním dvojsklem
 O02 Okna hliníková s izolačním dvojsklem.
 D01 - D06 Vstupní dveře - Plastové s izolačním dvojsklem / izolační výplní
 D07 Dvoukřídlá vrata, kovová, přístup do strojovny VZT

Legenda materiálů

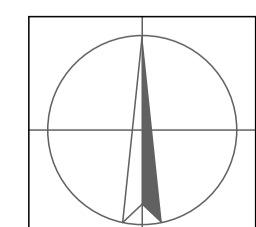
- Obvodové stěny haly - sendvičové panely tl. 260 mm s tepelnou izolací z EPS tl. 80 mm
- Prostý beton
- Zdivo z keramických tvárnic Porotherm
- Rostlý terén
- Tepelná izolace

POZNÁMKY - OBECNÉ

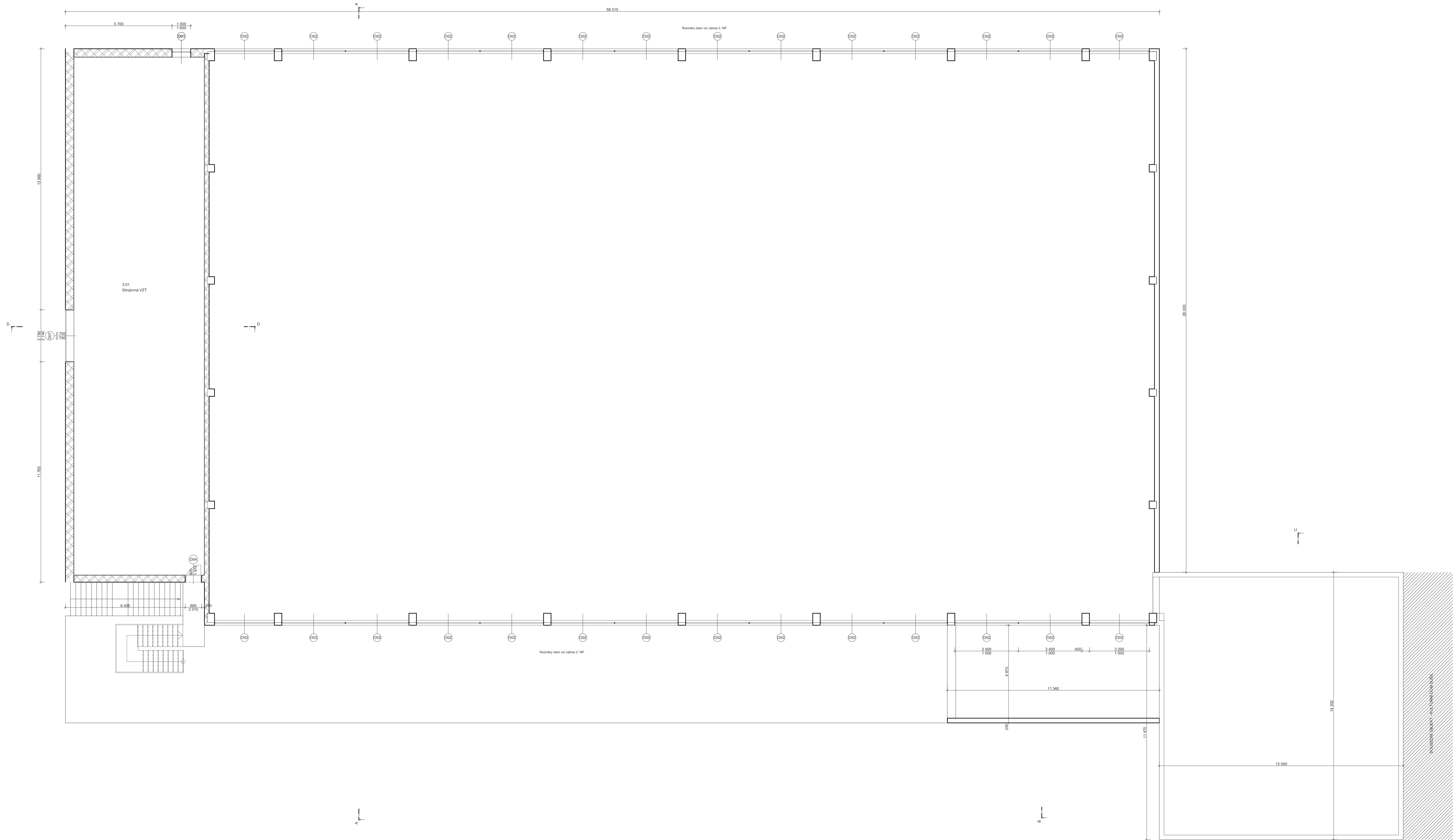
- Studie je zpracována pro potřeby zadavatele a není určena pro účely stavebního povolení nebo realizace stavebních opatření.
- Všechna navržená opatření vychází z požadavků zadavatele.
- Veškeré jmenované výrobky, materiály, uvedení výrobců a jejich konkrétních označení prvků, jsou uvedeny jako referenční. Při výstavbě lze použít odlišné výrobky a materiály, které však musí splňovat požadované vlastnosti a musí být odsouhlaseny investorem, projektantem a zpracovatelem energetického posouzení. Zároveň veškeré práce a dodávky budou splňovat obecné technické požadavky na výstavbu, závazné technické normy a stavební zákon.
- Ve studii se mohou vyskytovat odchylky od skutečných rozměrů, v rámci studie nebyl objekt zaměřen, vycházelo se z původní projektové dokumentace. V dalším stupni projektové dokumentace je nutné překontrolovat všechny návaznosti a rozměry a skladby konstrukcí.
- Navržené opatření byla vyprojektována na základě provedené prohlídky objektu, závěr energetického posouzení, požadavků investora, podkladů a informací, které byly k dispozici při zpracování studie.
- V projektové studii se vycházelo z dostupných podkladů jako původní projektová dokumentace. Dále informace, které byly za běžných okolností viditelné a pro zhotovitele studie přístupné za rozumných podmínek v době prohlídky. Veškeré informace je nutné v dalším stupni dokumentace ověřit.

AKCE
Snížení energetické náročnosti objektů Sušil v Bystřici pod Hostýnem

VYPRACOVAL Ing. Pavel Kuča Mlýnského 2032/9 149 00 Praha 11 - Chodov			
STAVEBNÍK Město Bystřice pod Hostýnem Masarykovo nám. 137, 76861 Bystřice pod Hostýnem			
STUPĚŇ PROJEKTOVÉ DOKUMENTACE PROJEKTOVÁ STUDIE			
REŠENÁ ČÁST PROJEKTOVÉ DOKUMENTACE Sportovní hala			
MÍSTO STAVBY parc.č. 3267, k.ú.: Bystřice pod Hostýnem (617113) Fryčajova č.p. 901, 768 61 Bystřice pod Hostýnem			
VYPRACOVAL		ING. PAVEL KUČA	
ZODP. PROJEKTANT -			
NÁZEV VÝKRESU / ČÁSTI PŮDORYS 2. N.P.			
FORMÁT	DATUM	STUPĚŇ	Č. ZAKÁZKY
MĚŘÍTKO	06/2026	Č. VÝKRESU	2026024
1:100		D.1.1-03	



Tabulka místností 3. NP			
Č.	Název místnosti	Plocha (m ²)	Materiál podlahy
3.01	Strojovna VZT	194,89	---
		194,89 m ²	



O01 Okna plastová s izolačním dvojsklem
O02 Okna hliníková s izolačním dvojsklem.
D01 - D06 Vstupní dveře - Plastové s izolačním dvojsklem / izolační výplní
D07 Dvoukřídlá vrata, kovová, přístup do strojovny VZT

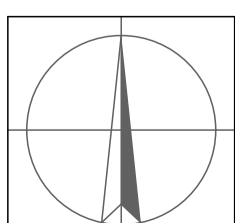
Legenda materiálů

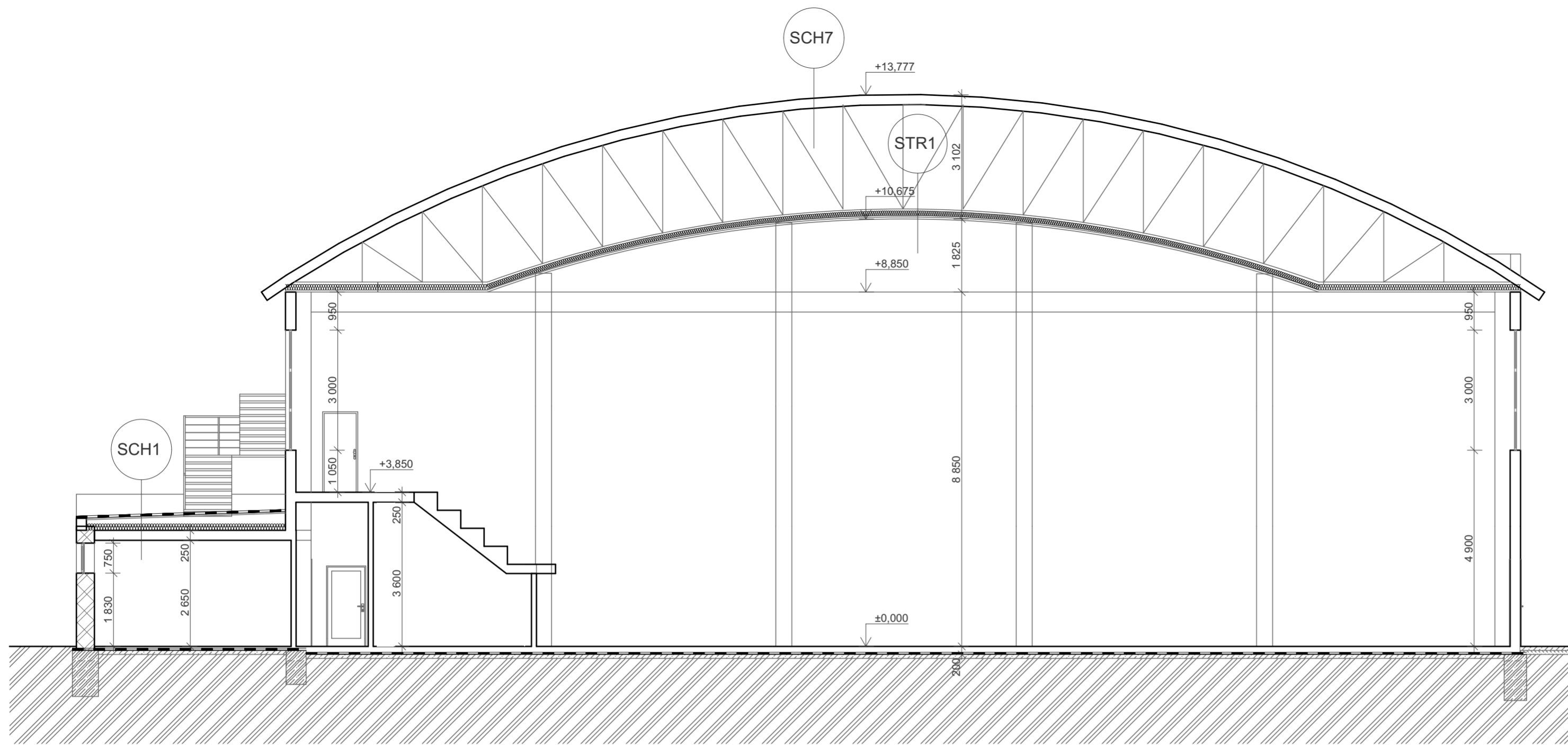
- Obvodové stěny haly - sendvičové panely tl. 260 mm s tepelnou izolací z EPS tl. 80 mm
- Prostý beton
- Zdivo z keramických tvárnic Porotherm
- Rostlý terén
- Tepelná izolace

POZNÁMKY - OBECNÉ






- Studie je zpracována pro potřeby zadavatele a není určena pro účely stavebního povolení nebo realizace stavebních opatření.
- Všechna navržená opatření vychází z požadavků zadavatele.
- Veškeré jmenované výrobky, materiály, uvedení výrobců a jejich konkrétních označení prvků, jsou uvedeny jako referenční. Při výstavbě lze použít odlišné výrobky a materiály, které však musí splňovat požadované vlastnosti a musí být odsouhlaseny investorem, projektantem a zpracovatelem energetického posouzení. Zároveň veškeré práce a dodávky budou splňovat obecné technické požadavky na výstavbu, závazné technické normy a stavební zákon.
- Ve studii se mohou vyskytovat odchylky od skutečných rozměrů, v rámci studie nebyl objekt zaměřen, vycházelo se z původní projektové dokumentace. V dalším stupni projektové dokumentace je nutné překontrolovat všechny návaznosti a rozměry a skladby konstrukcí.
- Navržená opatření byla vyprojektována na základě provedené prohlídky objektu, závěr energetického posouzení, požadavků investora, podkladů a informací, které byly k dispozici při zpracování studie.
- V projektové studii se vycházelo z dostupných podkladů jako původní projektová dokumentace. Dále informace, které byly za běžných okolností viditelné a pro zhotovitele studie přístupné za rozumných podmínek v době prohlídky. Veškeré informace je nutné v dalším stupni dokumentace ověřit.

AKCE			
Snížení energetické náročnosti objektů Sušil v Bystřici pod Hostýnem			
VYPRACOVAL Ing. Pavel Kuča Majerského 2032/9 149 00 Praha 11 - Chodov			
STAVEBNÍK Město Bystřice pod Hostýnem Masarykovo nám. 137, 76861 Bystřice pod Hostýnem			
STUPĚŇ PROJEKTOVÉ DOKUMENTACE PROJEKTOVÁ STUDIE			
REŠENÁ ČÁST PROJEKTOVÉ DOKUMENTACE Sportovní hala			
MÍSTO STAVBY parc.č. 3267, k.ú.: Bystřice pod Hostýnem (617113) Fryčajova č.p. 901, 768 61 Bystřice pod Hostýnem			
VYPRACOVAL		ING. PAVEL KUČA	
ZODP. PROJEKTANT			
NÁZEV VÝKRESU / ČÁSTI PŮDORYS 3. N.P.			
FORMÁT	DATUM	STUPĚŇ	Č. ZAKÁZKY
MĚŘÍTKO	06/2026	STUPĚŇ	2026024
1:100	Č. VÝKRESU	D.1.1-04	





Legenda materiálů

-  Obvodové stěny haly - sendvičové panely tl. 260 mm s tepelnou izolací z EPS tl. 80 mm
-  Prostý beton
-  Zdivo z keramických tvárnic Porotherm
-  Rostlý terén
-  Tepelná izolace

POZNÁMKY - OBECNĚ

- Studie je zpracována pro potřeby zadavatele a není určena pro účely stavebního povolení nebo realizace stavebních opatření.

- Všechna navržená opatření vychází z požadavků zadavatele.

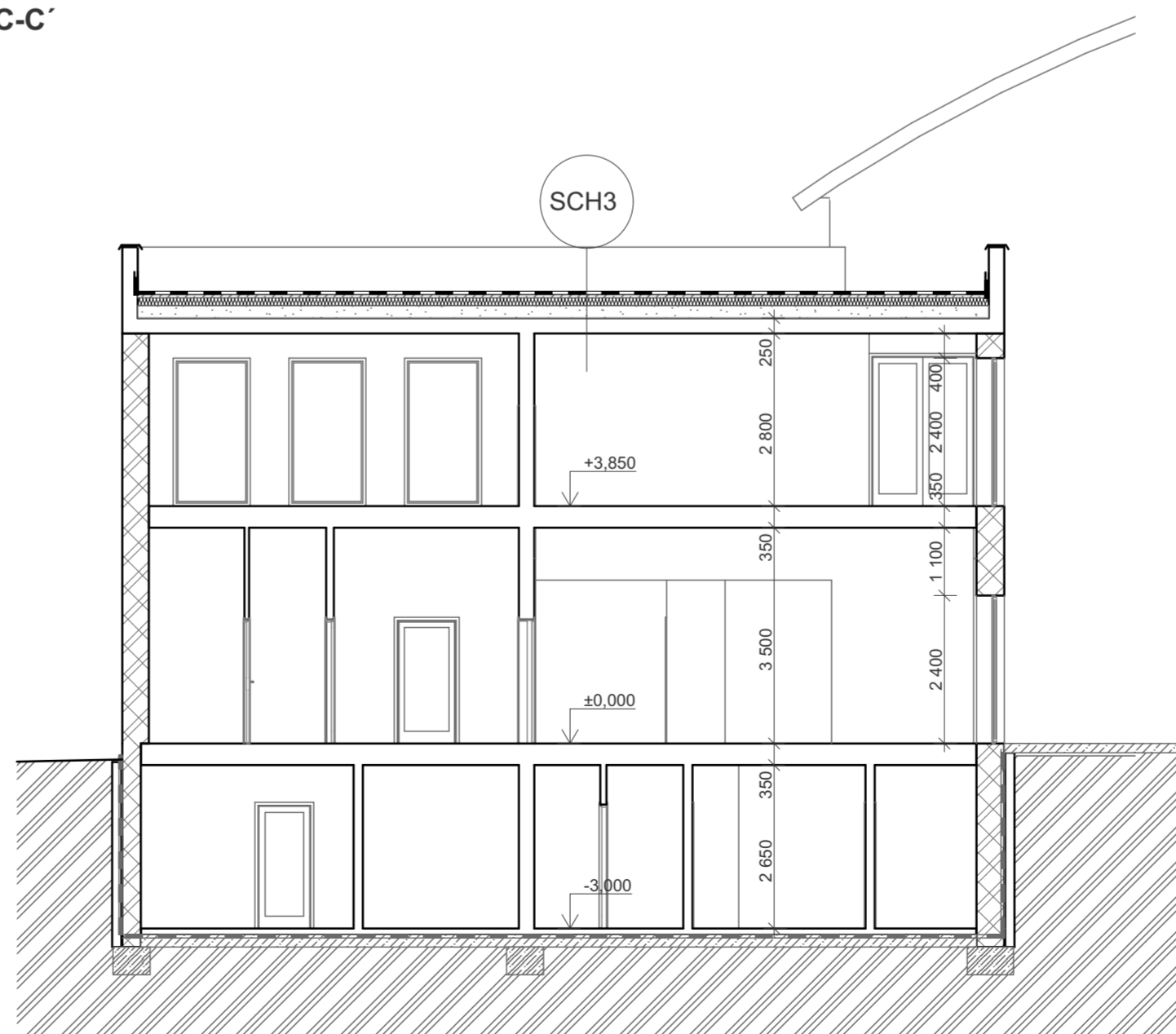
- Veškeré jmenované výrobky, materiály, uvedení výrobců a jejich konkrétních označení prvků, jsou uvedeny jako referenční. Při výstavbě lze použít odlišné výrobky a materiály, které však musí splňovat požadované vlastnosti a musí být odsouhlaseny investorem, projektantem a zpracovatelem energetického posouzení. Zároveň veškeré práce a dodávky budou splňovat obecně technické požadavky na výstavbu, závazné technické normy a stavební zákon.

- Ve studii se mohou vyskytovat odchylky od skutečných rozměrů, v rámci studie nebyl objekt zaměřen, vycházelo se z původní projektové dokumentace. V dalším stupni projektové dokumentace je nutné překontrolovat všechny návaznosti a rozměry a skladby konstrukcí.

- Navržená opatření byla vyprojektována na základě provedené prohlídky objektu, závěrů energetického posouzení, požadavků investora, podkladů a informací, které byly k dispozici při zpracování studie.

- V projektové studii se vycházelo z dostupných podkladů jako původní projektová dokumentace, Dále informace, které byly za běžných okolností viditelné a pro zhotovitele studie přístupné za rozumných podmínek v době prohlídky. Veškeré informace je nutné v dalším stupni dokumentace ověřit.

ŘEZ C-C'



Skladby konstrukcí
Veškeré skladby konstrukcí jsou předpokládány na základě projektové dokumentace nebo informací z místního šetření. V rámci zpracování studie neproběhlo ověření skladeb např. pomocí sond.

SCH1 - plochá střecha

- Hydroizolace
- Dřevěné bednění ve spádu
- Vzduchová mezera
- Minerální vlna tl. 160 mm
- Parozábrana
- Stropní konstrukce

SCH2 - plochá střecha

- Hydroizolační souvrství
- Betonová mazanina tl. 50 mm
- Lepenka
- Polystyren tl. 130 mm
- Spádová vrstva Liapor tl. 100 - 300 mm
- Nosná stropní konstrukce

SCH3 - plochá střecha

- Hydroizolační souvrství
- Betonová mazanina tl. 50 mm
- Lepenka
- Polystyren tl. 130 mm
- Spádová vrstva Liapor tl. 100 - 300 mm
- Nosná stropní konstrukce

SCH3 - plochá střecha

- Hydroizolační souvrství
- Betonová mazanina tl. 50 mm
- Lepenka
- Polystyren tl. 130 mm
- Spádová vrstva Liapor tl. 100 - 300 mm
- Nosná stropní konstrukce

SCH4 - Střecha nad strojovou VZT

- Plechová krytina
- Dřevěné bednění
- Dřevěné vaznice
- Vzduchová mezera
- Minerální vlna tl. 140 mm
- Parozábrana
- Podhled

SCH5 - Střecha nad strojovou VZT

- Plechová krytina
- Pojistná hydroizolace
- Dřevěné bednění
- Minerální vlna tl. 140 mm mezi krokvemi
- Parozábrana
- Podhled

SCH6 - plochá střecha nad výtahovou šachtou

- Hydroizolační souvrství
- Cementový potěr tl. 30 mm
- Lepenka
- Polystyren tl. 50 mm
- Spádová vrstva Liapor tl. 100 - 300 mm
- ŽB deska

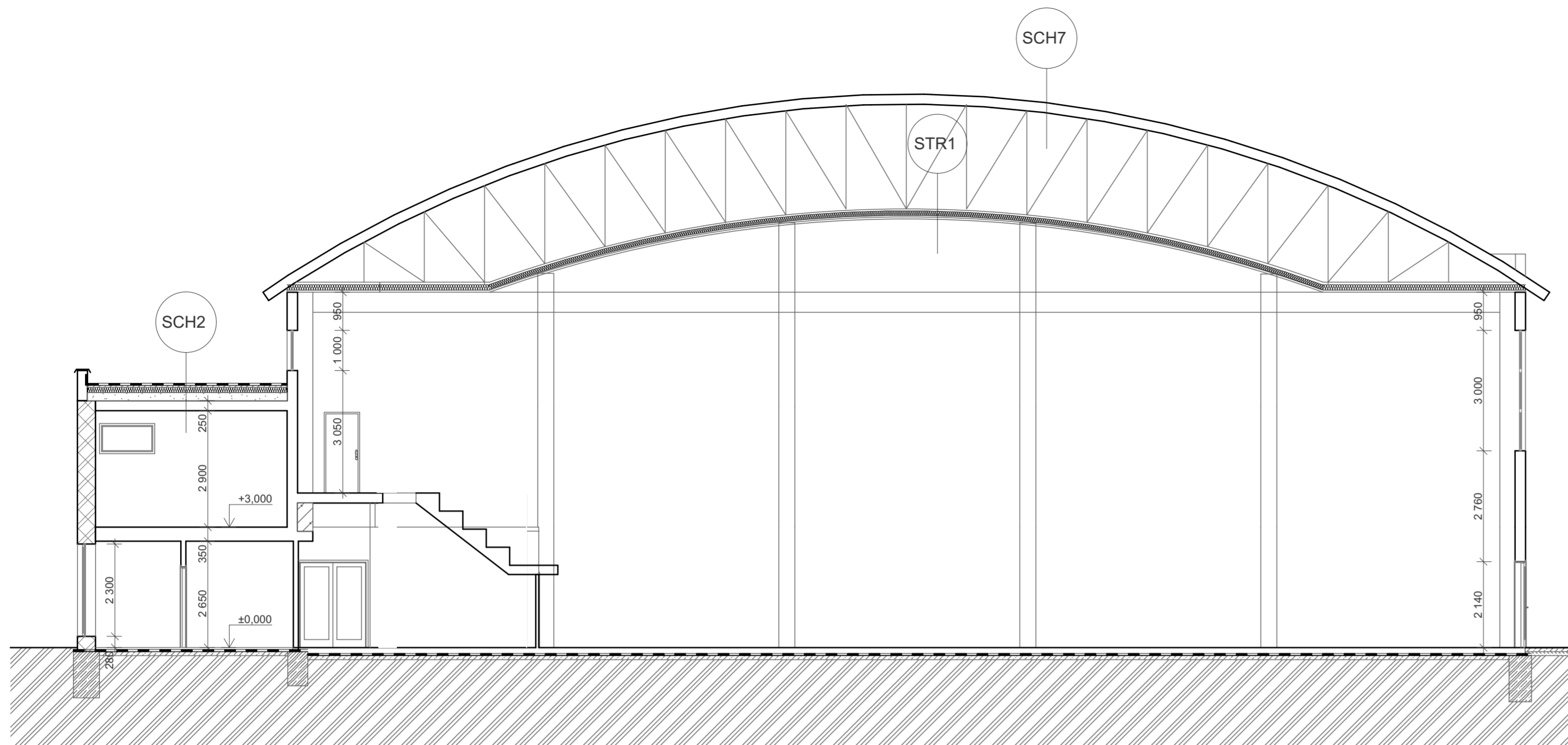
SCH7 - Střecha nad halou

- Plechová krytina
- Pojistná hydroizolace
- Dřevěné bednění

STR1 - Podhled nad sportovní halou

- Minerální vlna volně ložená mezi vazníky tl. 140 mm
- Dřevěné bednění
- Akustický podhled

AKCE			
Snížení energetické náročnosti objektů Sušil v Bystřici pod Hostýnem			
VYPRACOVAL Ing. Pavel Kuča Majerského 2032/9 149 00 Praha 11 - Chodov			
STAVEBNÍK Město Bystřice pod Hostýnem Masarykovo nám. 137, 76861 Bystřice pod Hostýnem			
STUPEŇ PROJEKTOVÉ DOKUMENTACE PROJEKTOVÁ STUDIE			
ŘEŠENÁ ČÁST PROJEKTOVÉ DOKUMENTACE			
Sportovní hala			
MÍSTO STAVBY parc.č. 3267, k.ú.: Bystřice pod Hostýnem (617113) Fryčajova č.p. 901, 768 61 Bystřice pod Hostýnem			
VYPRACOVAL		ING. PAVEL KUČA	
ZODP. PROJEKTANT			
NÁZEV VÝKRESU / ČÁSTI ŘEZ A-A', C-C'			
FORMÁT	DATUM	STUPEŇ	Č. ZAKÁZKY
A2	06/2026		2026024
MĚŘÍTKO	1:100	Č. VÝKRESU	D.1.1-05



Legenda materiálů

	Obvodové stěny haly - sendvičové panely tl. 260 mm s tepelnou izolací z EPS tl. 80 mm
	Prostý beton
	Zdivo z keramických tvárnic Porotherm
	Rostlý terén
	Tepelná izolace

POZNÁMKY - OBECNĚ

- Studie je zpracována pro potřeby zadavatele a není určena pro účely stavebního povolení nebo realizace stavebních opatření.

- Všechna navržená opatření vychází z požadavků zadavatele.

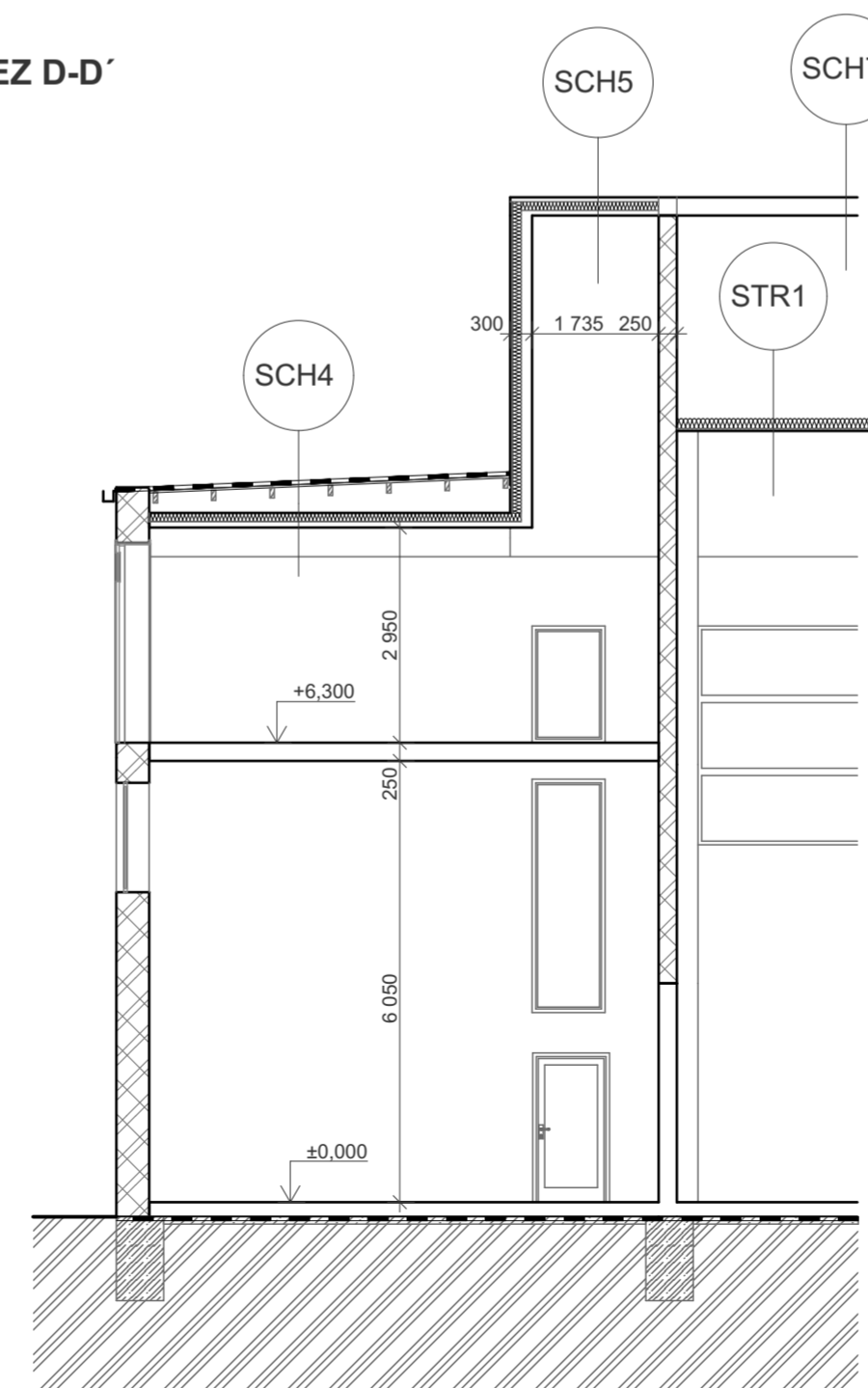
- Veškeré jmenované výrobky, materiály, uvedení výrobců a jejich konkrétních označení prvků, jsou uvedeny jako referenční. Při výstavbě lze použít odlišné výrobky a materiály, které však musí splňovat požadované vlastnosti a musí být odsouhlaseny investorem, projektantem a zpracovatelem energetického posouzení. Zároveň veškeré práce a dodávky budou splňovat obecně technické požadavky na výstavbu, závazné technické normy a stavební zákon.

- Ve studii se mohou vyskytovat odchylky od skutečných rozměrů, v rámci studie nebyl objekt zaměřen, vycházelo se z původní projektové dokumentace. V dalším stupni projektové dokumentace je nutné překontrolovat všechny návaznosti a rozměry a skladby konstrukcí.

- Navržená opatření byla vyprojektována na základě provedené prohlídky objektu, závěrů energetického posouzení, požadavků investora, podkladů a informací, které byly k dispozici při zpracování studie.

- V projektové studii se vycházelo z dostupných podkladů jako původní projektová dokumentace, Dále informace, které byly za běžných okolností viditelné a pro zhotovitele studie přístupné za rozumných podmínek v době prohlídky. Veškeré informace je nutné v dalším stupni dokumentace ověřit.

ŘEZ D-D'



Skladby konstrukcí
Veškeré skladby konstrukcí jsou předpokládány na základě projektové dokumentace nebo informací z místního šetření. V rámci zpracování studie neproběhlo ověření skladeb např. pomocí sond.

SCH1 - plochá střecha
- Hydroizolace
- Dřevěné bednění ve spádu
- Vzduchová mezera
- Minerální vlna tl. 160 mm
- Parozábrana
- Stropní konstrukce

SCH2 - plochá střecha
- Hydroizolační souvrství
- Betonová mazanina tl. 50 mm
- Lepenka
- Polystyren tl. 130 mm
- Spádová vrstva Liapor tl. 100 - 300 mm
- Nosná stropní konstrukce

SCH3 - plochá střecha
- Hydroizolační souvrství
- Betonová mazanina tl. 50 mm
- Lepenka
- Polystyren tl. 130 mm
- Spádová vrstva Liapor tl. 100 - 300 mm
- Nosná stropní konstrukce

SCH3 - plochá střecha
- Hydroizolační souvrství
- Betonová mazanina tl. 50 mm
- Lepenka
- Polystyren tl. 130 mm
- Spádová vrstva Liapor tl. 100 - 300 mm
- Nosná stropní konstrukce

SCH4 - Střecha nad strojovnou VZT
- Plechová krytina
- Dřevěné bednění
- Dřevěné vaznice
- Vzduchová mezera
- Minerální vlna tl. 140 mm
- Parozábrana
- Podhled

SCH5 - Střecha nad strojovnou VZT
- Plechová krytina
- Pojistná hydroizolace
- Dřevěné bednění
- Minerální vlna tl. 140 mm mezi krokvi
- Parozábrana
- Podhled

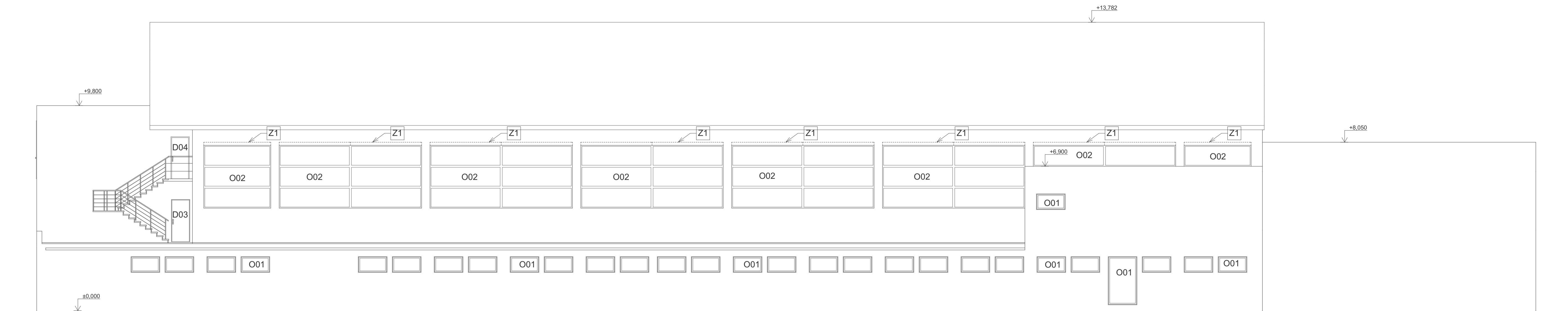
SCH6 - plochá střecha nad výtahovou šachtou
- Hydroizolační souvrství
- Cementový potěr tl. 30 mm
- Lepenka
- Polystyren tl. 50 mm
- Spádová vrstva Liapor tl. 100 - 300 mm
- ŽB deska

SCH7 - Střecha nad halou
- Plechová krytina
- Pojistná hydroizolace
- Dřevěné bednění

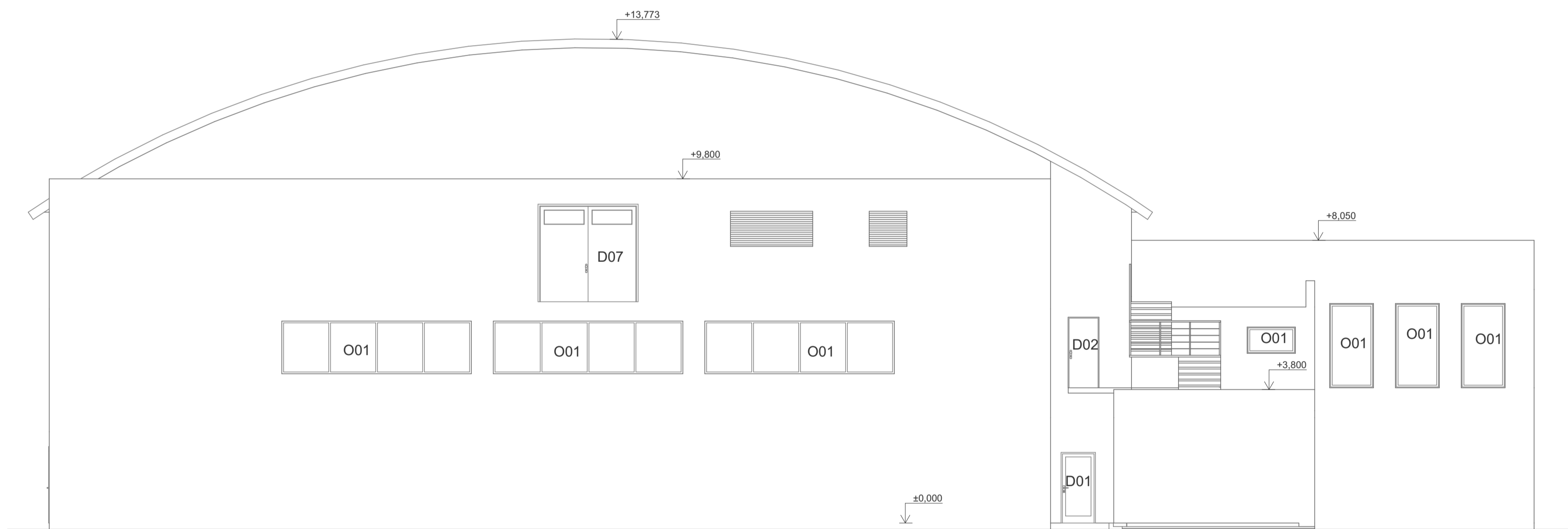
STR1 - Podhled nad sportovní halou
- Minerální vlna volně ložená mezi vazníky tl. 140 mm
- Dřevěné bednění
- Akustický podhled

AKCE			
Snížení energetické náročnosti objektů Sušil v Bystřici pod Hostýnem			
VYPRACOVAL Ing. Pavel Kuča Majerského 2032/9 149 00 Praha 11 - Chodov			
STÁVEBNÍK Město Bystřice pod Hostýnem Masarykovo nám. 137, 76861 Bystřice pod Hostýnem			
STUPEŇ PROJEKTOVÉ DOKUMENTACE PROJEKTOVÁ STUDIE			
ŘEŠENÁ ČÁST PROJEKTOVÉ DOKUMENTACE			
Sportovní hala			
MÍSTO STAVBY parc.č. 3267, k.ú.: Bystřice pod Hostýnem (617113) Fryčajova č.p. 901, 768 61 Bystřice pod Hostýnem			
VYPRACOVAL		ING. PAVEL KUČA	
ZODP. PROJEKTANT			
NÁZEV VÝKRESU / ČÁSTI ŘEZ B-B, D-D'			
FORMÁT	DATUM	STUPEŇ	Č. ZAKÁZKY
A2	06/2026		2026024
MĚŘÍTKO	1:100	Č. VÝKRESU	D.1.1-06

ZÁPADNÍ



SEVERNÍ



O01 Okna plastová s izolačním dvojsklem
 O02 Okna hliníková s izolačním dvojsklem.
 D01 - D06 Vstupní dveře - Plastové s izolačním dvojsklem / izolační výplní
 D07 Dvoukřídla vrata, kovová, přístup do strojovny VZT

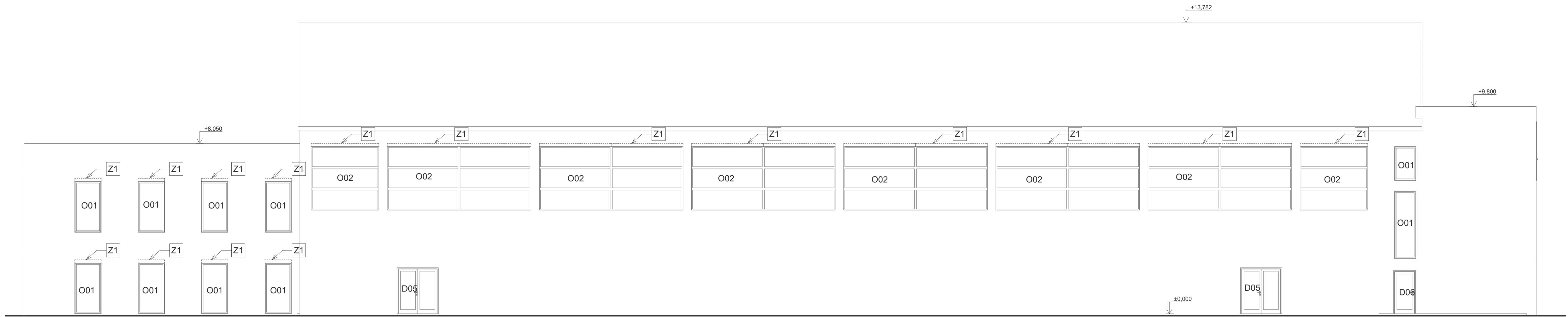
Z1 Instalace venkovních stínících prvků, lamelové AL žaluzie, motoricky ovládané, manuálně spínané

POZNÁMKY - OBECNĚ

- Studie je zpracována pro potřeby zadavatele a není určena pro účely stavebního povolení nebo realizace stavebních opatření.
- Všechna navržená opatření vychází z požadavků zadavatele.
- Veškeré jmenované výrobky, materiály, uvedení výrobců a jejich konkrétních označení prvků, jsou uvedeny jako referenční. Při výstavbě lze použít odlišné výrobky a materiály, které však musí splňovat požadované vlastnosti a musí být odsouhlaseny investorem, projektantem a zpracovatelem energetického posouzení. Zároveň veškeré práce a dodávky budou splňovat obecné technické požadavky na výstavbu, závazné technické normy a stavební zákon.
- Ve studii se mohou vyskytovat odchylky od skutečných rozměrů, v rámci studie nebyl objekt zaměřen, vycházelo se z původní projektové dokumentace. V dalším stupni projektové dokumentace je nutné překontrolovat všechny návaznosti a rozměry a skladby konstrukcí.
- Navržená opatření byla vyprojektována na základě provedené prohlídky objektu, závěru energetického posouzení, požadavků investora, podkladů a informací, které byly k dispozici při zpracování studie.
- V projektové studii se vycházelo z dostupných podkladů jako původní projektová dokumentace. Dále informace, které byly za běžných okolností viditelné a pro zhotovitele studie přístupné za rozumných podmínek v době prohlídky. Veškeré informace je nutné v dalším stupni dokumentace ověřit.

AKCE			
Snížení energetické náročnosti objektů Sušil v Bystřici pod Hostýnem			
VYPRACOVAL Ing. Pavel Kuča Majerského 2032/9 149 00 Praha 11 - Chodov			
STAVEBNÍK Město Bystřice pod Hostýnem Masarykovo nám. 137, 76861 Bystřice pod Hostýnem			
STUPEŇ PROJEKTOVÉ DOKUMENTACE PROJEKTOVÁ STUDIE			
ŘEŠENÁ ČÁST PROJEKTOVÉ DOKUMENTACE Sportovní hala			
MÍSTO STAVBY parc. č. 3267, k.ú.: Bystřice pod Hostýnem (617113) Fryčajova č.p. 901, 768 61 Bystřice pod Hostýnem			
VYPRACOVAL		ING. PAVEL KUČA	
ZODP. PROJEKTANT			
NÁZEV VÝKRESU / ČÁSTI POHLEDY - SEVERNÍ, ZÁPADNÍ			
FORMÁT	DAŤUM	STUPEŇ	Č. ZAKÁZKY
A1	06/2026		2026024
MĚŘÍTKO	1:100	Č. VÝKRESU	D.1.1-07

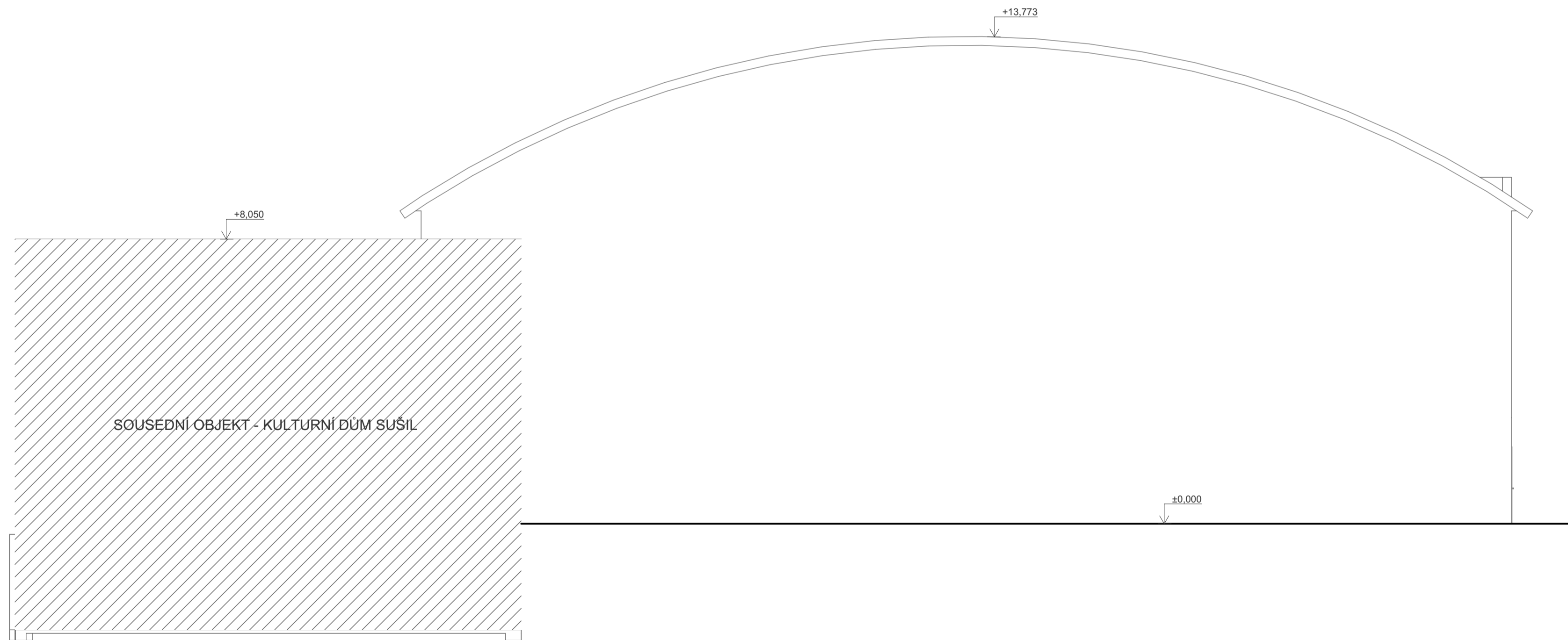
VÝCHODNÍ



O01 Okna plastová s izolačním dvojsklem
 O02 Okna hliníková s izolačním dvojsklem
 D01 - D06 Vstupní dveře - Plastové s izolačním dvojsklem / izolační výplň
 D07 Dvoukřídla vrata, kovová, přístup do strojovny VZT

Z1 Instalace venkovních stínících prvků, lamelové AL žaluzie, motoricky ovládané, manuálně spínané

JIŽNÍ

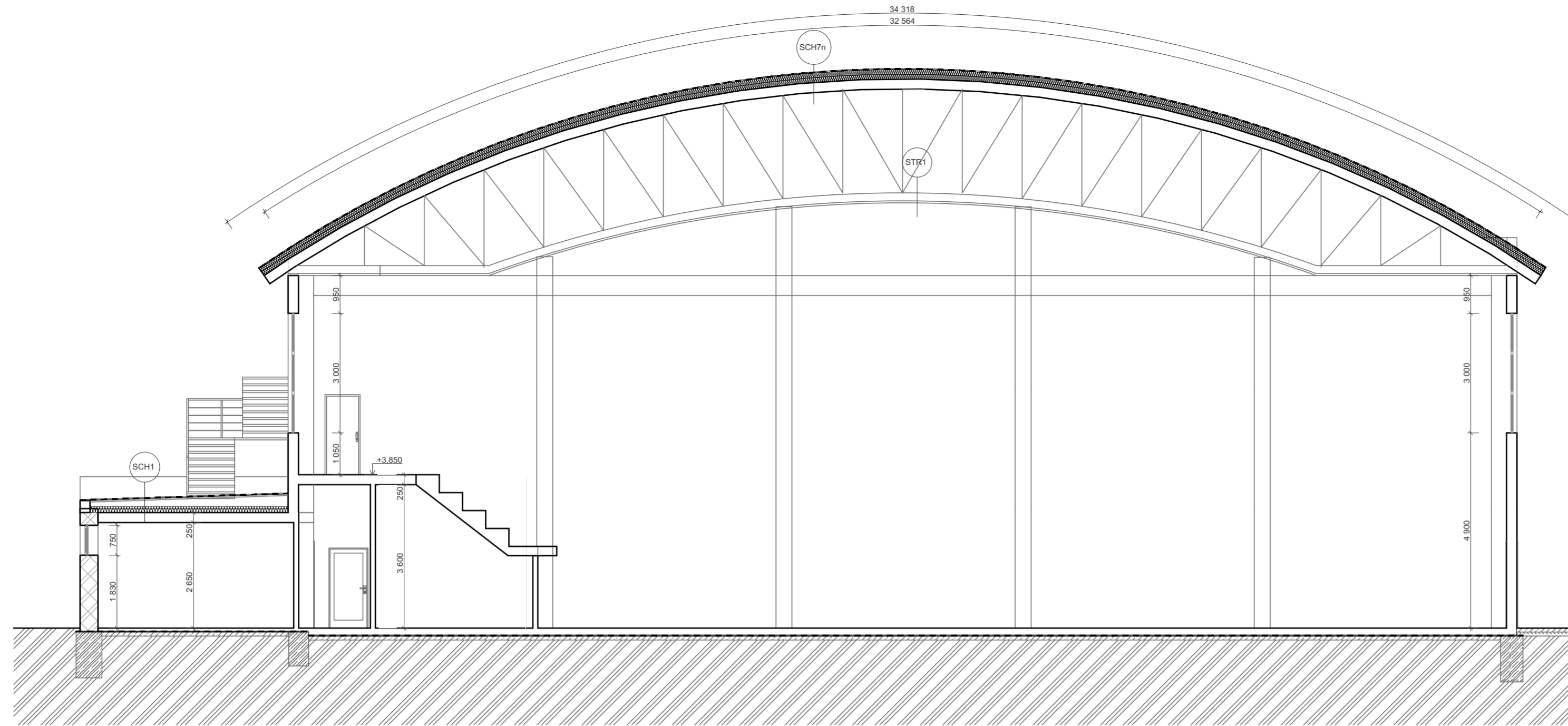


POZNÁMKY - OBECNÉ

- Studie je zpracována pro potřeby zadavatele a není určena pro účely stavebního povolení nebo realizace stavebních opatření.
- Všechna navržená opatření vychází z požadavků zadavatele.
- Veškeré jmenované výrobky, materiály, uvedení výrobců a jejich konkrétních označení prvků, jsou uvedeny jako referenční. Při výstavbě lze použít odlišné výrobky a materiály, které však musí splňovat požadované vlastnosti a musí být odsouhlaseny investorem, projektantem a zpracovatelem energetického posouzení. Zároveň veškeré práce a dodávky budou splňovat obecné technické požadavky na výstavbu, závazné technické normy a stavební zákon.
- Ve studii se mohou vyskytovat odchylky od skutečných rozměrů, v rámci studie nebyl objekt zaměřen, vycházelo se z původní projektové dokumentace. V dalším stupni projektové dokumentace je nutné překontrolovat všechny návaznosti a rozměry a skladby konstrukcí.
- Navržená opatření byla vyprojektována na základě provedené profilky objektu, závěru energetického posouzení, požadavků investora, podkladů a informací, které byly k dispozici při zpracování studie.
- V projektové studii se vycházelo z dostupných podkladů jako původní projektová dokumentace. Dále informace, které byly za běžných okolností viditelné a pro zhotovitele studie přístupné za rozumných podmínek v době profilky. Veškeré informace je nutné v dalším stupni dokumentace ověřit.

AKCE			
Snížení energetické náročnosti objektů Sušil v Bystřici pod Hostýnem			
VYPRACOVAL Ing. Pavel Kuča Majerského 2032/9 149 00 Praha 11 - Chodov			
STAVEBNÍK Město Bystřice pod Hostýnem Masarykovo nám. 137, 76861 Bystřice pod Hostýnem			
STUPEŇ PROJEKTOVÉ DOKUMENTACE PROJEKTOVÁ STUDIE			
ŘEŠENÁ ČÁST PROJEKTOVÉ DOKUMENTACE Sportovní hala			
MÍSTO STAVBY parc. č. 3267, k.ú.: Bystřice pod Hostýnem (617113) Fryčajova č.p. 901, 768 61 Bystřice pod Hostýnem			
VYPRACOVAL		ING. PAVEL KUČA	
ZODP. PROJEKTANT			
NÁZEV VÝKRESU / ČÁSTI POHLEDY - JIŽNÍ, VÝCHODNÍ			
FORMÁT	DATAUM	STUPEŇ	Č. ZAKÁZKY
A1	06/2026		2026024
MĚŘÍTKO	1:100	Č. VÝKRESU	D.1.1-08

ŘEZ A-A' - NAVRHOVANÝ STAV



Legenda materiálů

	Obvodové stěny haly - sendvičové panely tl. 260 mm s tepelnou izolací z EPS tl. 80 mm
	Prostý beton
	Zdvo z keramických tvárnic Porotherm
	Rostlý terén
	Tepelná izolace

POZNÁMKY - OBECNĚ

- Studie je zpracována pro potřeby zadavatele a není určena pro účely stavebního povolení nebo realizace stavebních opatření.

- Všechna navržená opatření vychází z požadavků zadavatele.

- Veškeré jmenované výrobky, materiály, uvedení výrobců a jejich konkrétních označení prvků, jsou uvedeny jako referenční. Při výstavbě lze použít odlišné výrobky a materiály, které však musí splňovat požadované vlastnosti a musí být odsouhlaseny investorem, projektantem a zpracovatelem energetického posouzení. Zároveň veškeré práce a dodávky budou splňovat obecně technické požadavky na výstavbu, závazné technické normy a stavební zákon.

- Ve studii se mohou vyskytovat odchylky od skutečných rozměrů, v rámci studie nebyl objekt zaměřen, vycházelo se z původní projektové dokumentace. V dalším stupni projektové dokumentace je nutné překontrolovat všechny návaznosti a rozměry a skladby konstrukcí.

- Navržená opatření byla vyprojektována na základě provedené prohlídky objektu, závěru energetického posouzení, požadavků investora, podkladů a informací, které byly k dispozici při zpracování studie.

- V projektové studii se vycházelo z dostupných podkladů jsko původní projektová dokumentace, Dále informace, které byly za běžných okolností viditelné a pro zhotovitele studie přístupné za rozumných podmínek v době prohlídky. Veškeré informace je nutné v dalším stupni dokumentace ověřit.

Skladby konstrukcí

Veškeré skladby konstrukcí jsou předpokládány na základě projektové dokumentace nebo informací z místního šetření. V rámci zpracování studie neproběhlo ověření skladeb např. pomocí sond.

SCH1 - plochá střecha

- Hydroizolace
- Dřevěné bednění ve spádu
- Vzduchová mezera
- Minerální vlna tl. 160 mm
- Parozábrana
- Stropní konstrukce

SCH2 - plochá střecha

- Hydroizolační souvrství
- Betonová mazanina tl. 50 mm
- Lepenka
- Polystyren tl. 130 mm
- Spádová vrstva Liapor tl. 100 - 300 mm
- Nosná stropní konstrukce

SCH3 - plochá střecha

- Hydroizolační souvrství
- Betonová mazanina tl. 50 mm
- Lepenka
- Polystyren tl. 130 mm
- Spádová vrstva Liapor tl. 100 - 300 mm
- Nosná stropní konstrukce

SCH3 - plochá střecha

- Hydroizolační souvrství
- Betonová mazanina tl. 50 mm
- Lepenka
- Polystyren tl. 130 mm
- Spádová vrstva Liapor tl. 100 - 300 mm
- Nosná stropní konstrukce

SCH4 - Střecha nad strojovnou VZT

- Plechová krytina
- Dřevěné bednění
- Dřevěné vaznice
- Vzduchová mezera
- Minerální vlna tl. 140 mm
- Parozábrana
- Podhled

SCH5 - Střecha nad strojovnou VZT

- Plechová krytina
- Pojistná hydroizolace
- Dřevěné bednění
- Minerální vlna tl. 140 mm mezi krokvemi
- Parozábrana
- Podhled

SCH6 - plochá střecha nad výtahovou šachtou

- Hydroizolační souvrství
- Cementový potěr tl. 30 mm
- Lepenka
- Polystyren tl. 50 mm
- Spádová vrstva Liapor tl. 100 - 300 mm
- ŽB deska

SCH7n - Střecha nad halou

- Fóliová hydroizolace, mechanicky kotvená
- Minerální vlna celk. tl. min. 260 mm, 2 vrstvy s převazem spar
- Parozábrana, samolepicí pás z SBS modifikovaného asfaltu
- Dřevěné bednění
- Konstrukce vazníku

STR1 - Podhled nad sportovní halou

- Minerální vlna tl. 140 mm volně ložená mezi vazníky
- Dřevěné bednění
- Akustický podhled

AKCE			
Snížení energetické náročnosti objektů Sušil v Bystřici pod Hostýnem			
VYPRACOVAL Ing. Pavel Kuča Majerského 2032/9 149 00 Praha 11 - Chodov			
STÁVEBNÍK Město Bystřice pod Hostýnem Masarykovo nám. 137, 76861 Bystřice pod Hostýnem			
STUPEŇ PROJEKTOVÉ DOKUMENTACE PROJEKTOVÁ STUDIE			
ŘEŠENÁ ČÁST PROJEKTOVÉ DOKUMENTACE			
Sportovní hala			
MÍSTO STAVBY parc.č. 3267, k.ú.: Bystřice pod Hostýnem (617113) Fryčajova č.p. 901, 768 61 Bystřice pod Hostýnem			
VYPRACOVAL		ING. PAVEL KUČA	
ZODP. PROJEKTANT			
NÁZEV VÝKRESU / ČÁSTI ŘEZ A-A' - NAVRHOVANÝ STAV			
FORMÁT	DATUM	STUPEŇ	Č. ZAKÁZKY
A1	06/2026		2026024
MĚŘÍTKO	1:100	Č. VÝKRESU	D.1.1-09